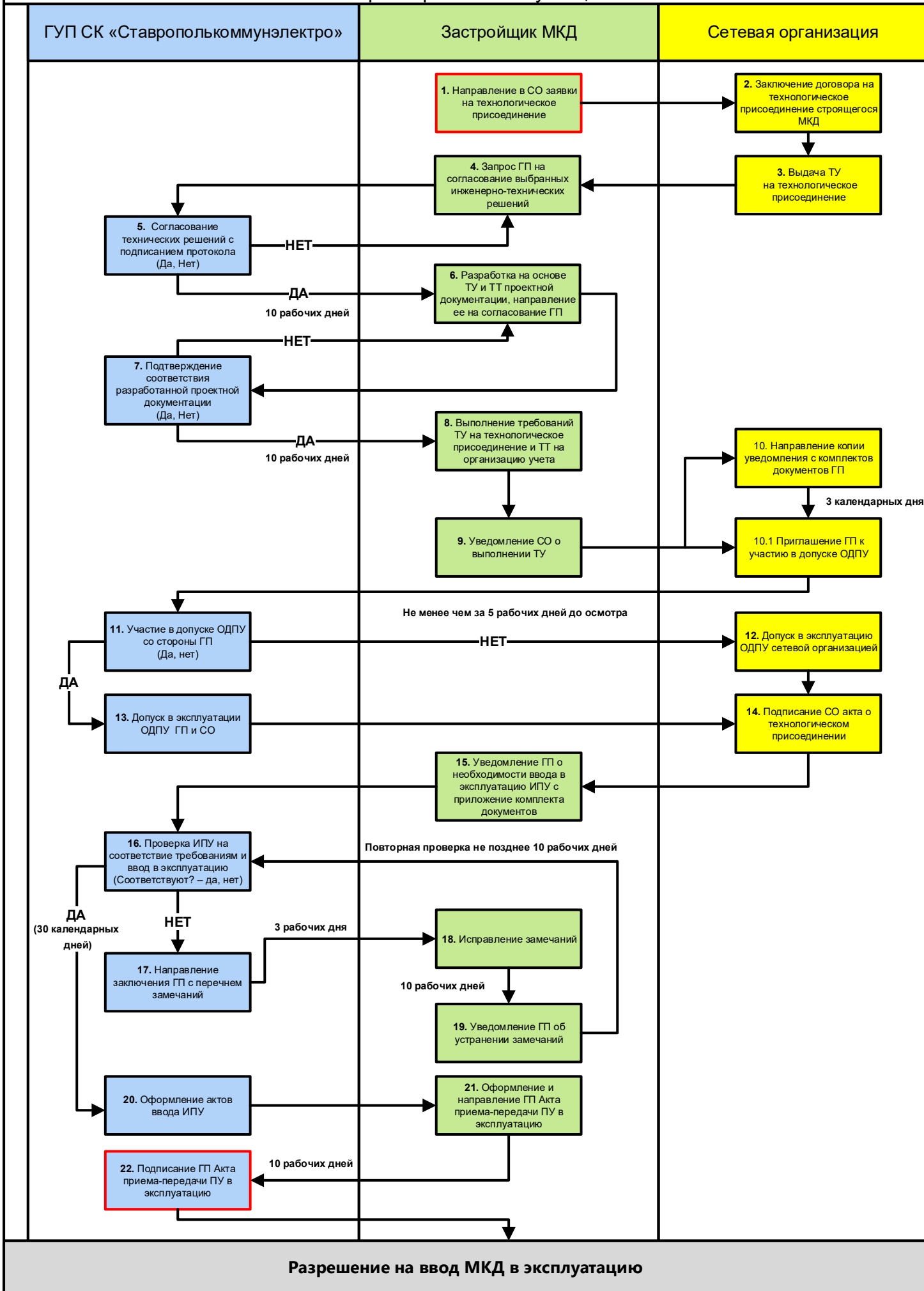


# Схема согласования выбранного технического решения и передачи приборов учета электроэнергии в эксплуатацию



**Разрешение на ввод МКД в эксплуатацию**

### Сокращения:

МКД – многоквартирный жилой дом;

СО – сетевая организация;

ГП – гарантирующий поставщик;

ТУ – Технические условия;

ТТ – технические требования на организацию учета электроэнергии;

ОДПУ – общедомовой (коллективный) прибор учета;

ИПУ – Индивидуальный прибор учета.

№ п/п	Описание действия	Исполнитель	Срок исполнения
1	Направление в сетевую организацию заявки на технологическое присоединение	Застройщик	
2	Заключение договора на технологическое присоединение строящегося МКД	Застройщик, сетевая организация	
3	Выдача технических условий на технологическое присоединение	Сетевая организация	
4	Направление гарантирующему поставщику запроса на согласования выбранных застройщиком инженерно-технических решений, инженерно-т включая приборы учета, измерительные трансформаторы и способ присоединения приборов учета к интеллектуальной системе учета электрической энергии гарантирующего поставщика, которые будут использованы им при разработке проектной документации и оснащении многоквартирного дома	Застройщик	
5	Согласование выбранных застройщиком инженерно-технических решений, инженерно-т включая приборы учета, измерительные трансформаторы и способ присоединения приборов учета к интеллектуальной системе учета электрической энергии гарантирующего поставщика, которые будут использованы им при разработке проектной документации и оснащении многоквартирного дома	Гарантирующий поставщик	В течение 10 рабочих дней со дня получения гарантирующим поставщиком соответствующих документов от застройщика.
6	Разработка на основе технических требований проектной документации на МКД, направление ее на подтверждение соответствия гарантирующему поставщику	Застройщик	
7	Подтверждение соответствия проекта в части организации учета электроэнергии гарантирующим поставщиком	Гарантирующий поставщик	В течение 10 рабочих дней
8	Выполнение требований технических условий на технологическое присоединение требований по организации учета	Застройщик	

9	Извещение сетевой организации о выполнении требований технических условий на технологическое присоединение	Застройщик	
10	Направление гарантирующему поставщику копии уведомления о выполнении технических условий с комплектом документов	Сетевая организация	В течении 3 календарных дней со дня получения от застройщика уведомления о выполнении технических условий
10.1	Направление приглашения для проведения осмотра присоединяемых электроустановок и допуска ОДПУ направлено гарантирующему поставщику и застройщику	Сетевая организация	Не менее чем за 5 календарных дней до даты допуска ОДПУ
11, 12, 13	Допуск в эксплуатацию ОДПУ гарантирующим поставщиком и (или) сетевой организацией	Гарантирующий поставщик, застройщик, сетевая организация	
14	Подписание сетевой организацией Акта о технологическом присоединении МКД с применением постоянной схемы электроснабжения	Сетевая организация	
15	Направление гарантирующему поставщику уведомления о необходимости допуска индивидуальных приборов учета в МКД	Застройщик	
16	Проверка индивидуальных приборов учета на соответствие техническим требованиям гарантирующего поставщика и действующего законодательства, ввод в эксплуатацию приборов учета	Гарантирующий поставщик	Не более 30 календарных дней
17	Направление заключения и перечня замечаний застройщику	Гарантирующий поставщик	В течение 3 рабочих дней со дня выявления замечаний
18	Устранение указанных в перечне замечаний	Застройщик	Не более 10 рабочих дней
19	Направление гарантирующему поставщику уведомления об устранении замечаний	Застройщик	Повторная проверка проводится гарантирующим поставщиком в срок не более 10 рабочих дней
20	Оформление и подписание актов ввода индивидуальных приборов учета гарантирующим поставщиком	Гарантирующий поставщик	
21	Формирование и направление гарантирующему поставщику Акта приема-передачи приборов учета в эксплуатацию	Застройщик	
22	Подписание Акта приема – передачи приборов учета в эксплуатацию со стороны гарантирующего поставщика	Гарантирующий поставщик	Не более 10 рабочих дней